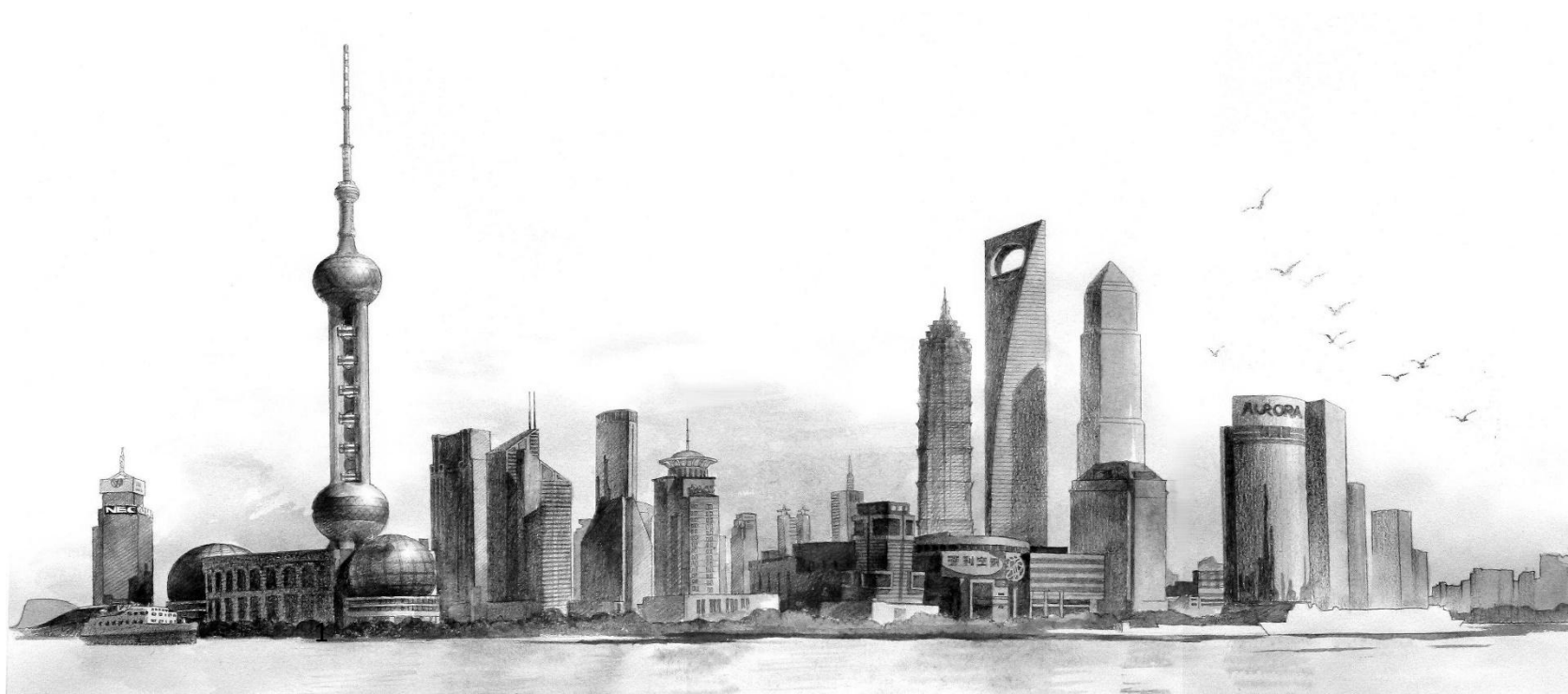


国际局势动荡不定，尿素盘面呈现较强抗跌性

——尿素周度行情分析

海证期货研究所

2026年3月13日



尿素05合约期货价格走势



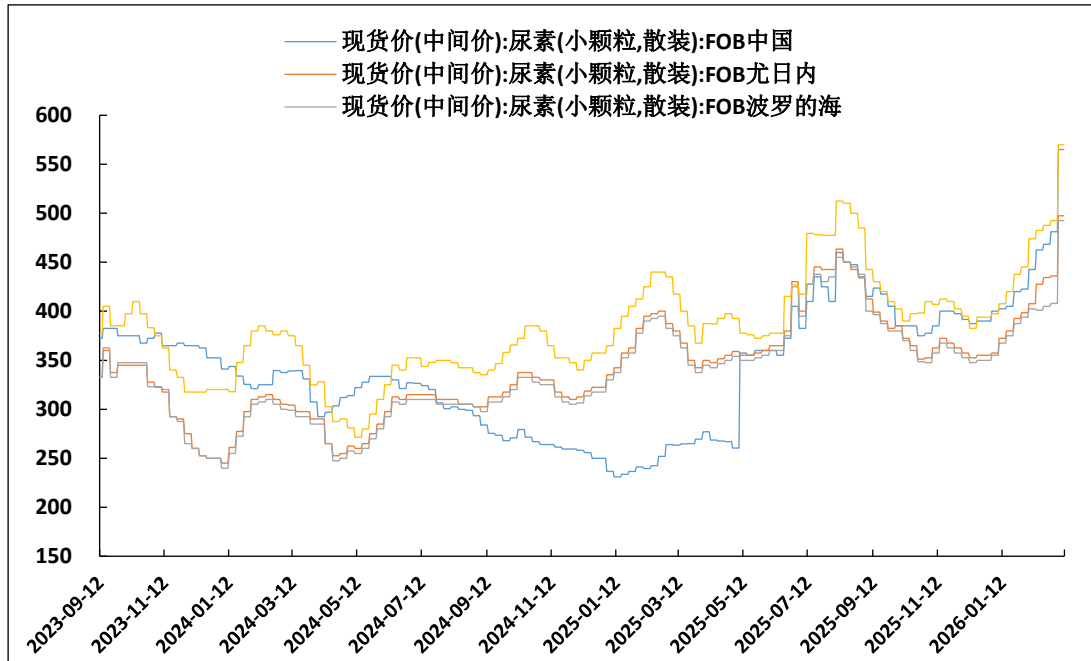
尿素09合约期货价格走势



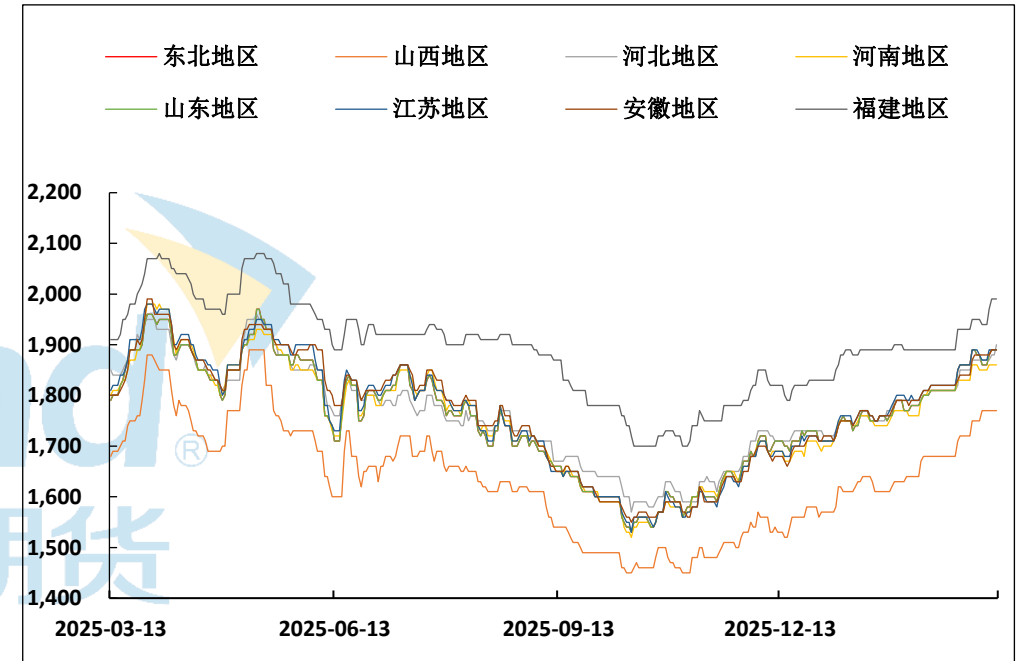
- 本周受能化板块强势提振，尿素05合约大幅拉涨，周内盘面价格创阶段性高点，整体表现坚挺。截止周四收盘，UR2605合约价格报收于1875元/吨。
- 目前尿素盘面价格整体延续强势，价格重心稳步上移。现阶段国际地缘冲突矛盾依旧，外盘尿素价格持续攀升，外部市场情绪不稳定依然左右短期尿素价格波动弹性。基本面来看，本周农业刚需以及复合肥负荷回升强化需求端增量支撑，主流区域工厂待发订单充足，需求端增量支撑下产业库存环比下降明显。后续来看，下旬追肥需求面临一定弱化预期，但刚需支撑尚存。外部市场情绪助推叠加需求支撑促使短期尿素价格呈现较强抗跌性。但鉴于目前国内尿素现货价格受控，预估盘面进一步反弹空间或有限。鉴于现阶段国际地缘冲突尚未结束，短期价格波动弹性依然较大，建议谨慎参与为宜。
- 套利方面，外围情绪加剧市场波动，UR05&09价差窄幅调整为主。

一、现货市场：尿素价格重心逐步上移

国际市场价格走势



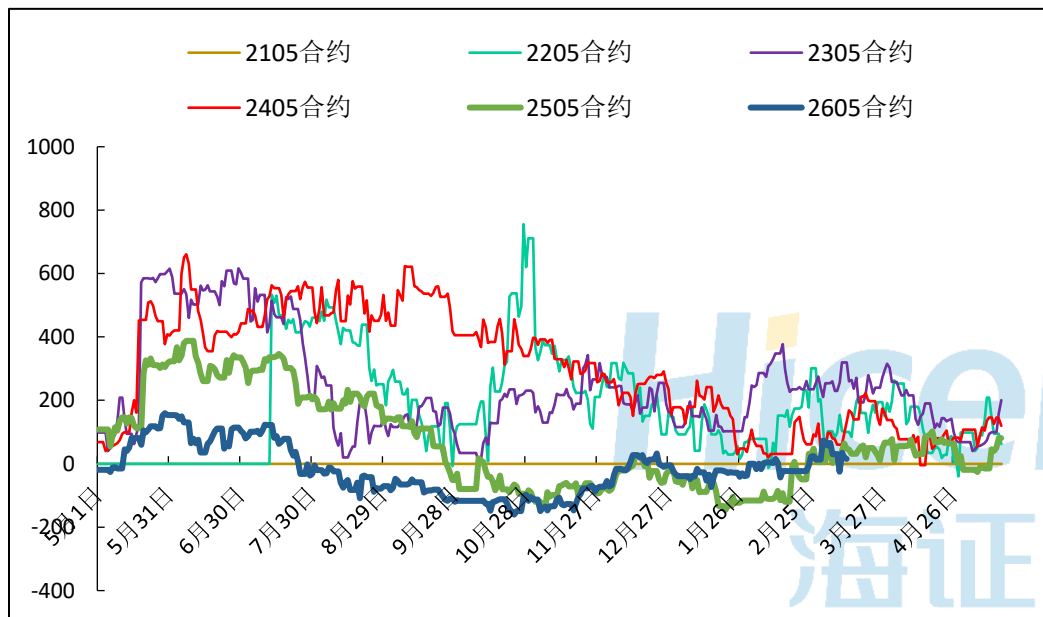
现货市场价格走势



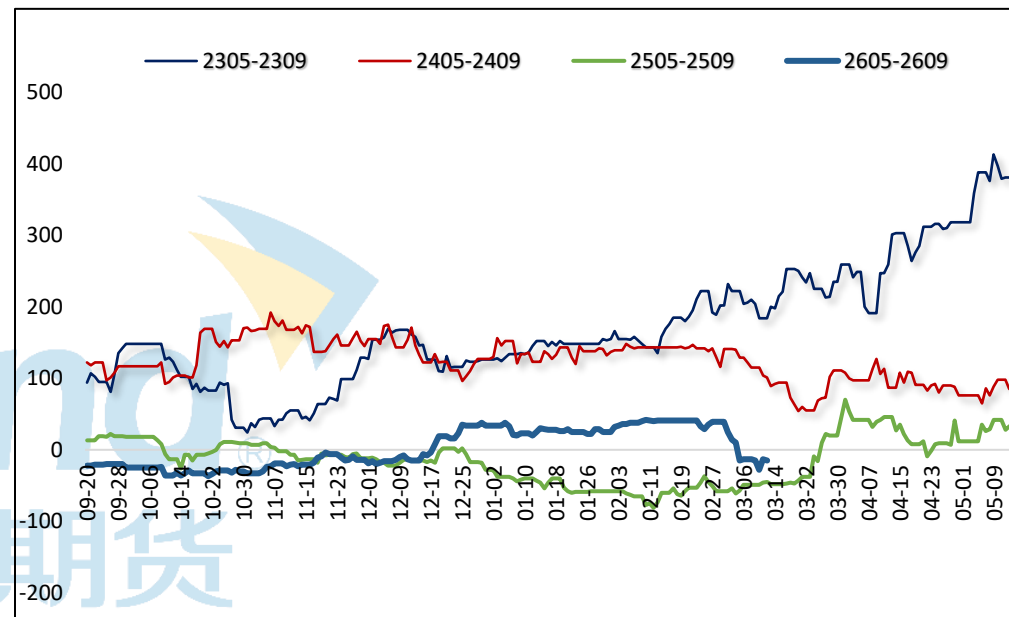
- 国内市场：本周尿素现货市场各地区价格维稳运行，下游刚需继续释放，但由于国内受指导价限制，工厂报价调整空间有限。据隆众数据显示截止周五，山东地区小颗粒主流出厂成交约1840元/吨。临沂市场一手贸易商出货参考价格1900元/吨附近，菏泽市场参考价格1880元/吨附近。
- 国际市场：国际局势动荡不定推升国际市场尿素价格持续攀升。出口限额以及国内指导价影响下国内尿素现货市场相对平稳，内外盘价差拉大。国际市场价格坚挺依然给予国内市场情绪支撑。

二、基差&价差：地缘冲突带动盘面短期坚挺，尿素基差震荡回落

尿素05合约山东地区基差情况



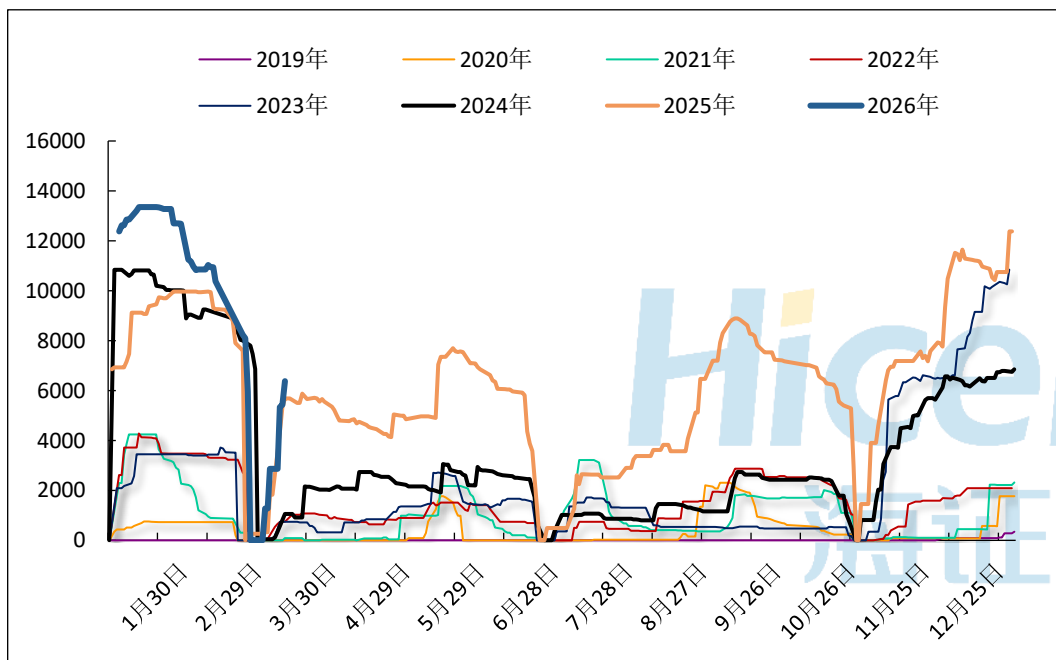
尿素05&09价差走势情况



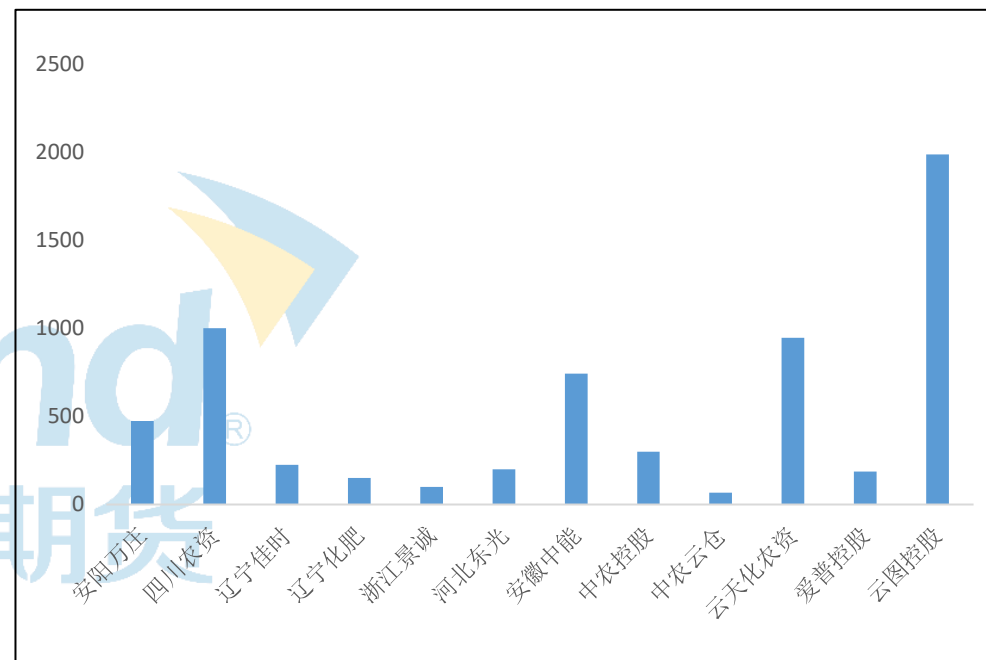
- 基差方面，盘面持续坚挺而现货则受控于指导价致使近期基差震荡回落。截止周四山东05合约基差约15元/吨，河南05合约基差约-15元/吨。
- 价差方面，由于现货市场临近指导价，05合约价格反弹动能受限致使UR05&09价差有所收窄，截止周四UR05&09价差约-15元/吨。

三、仓单情况：仓单量继续攀升

尿素仓单量情况

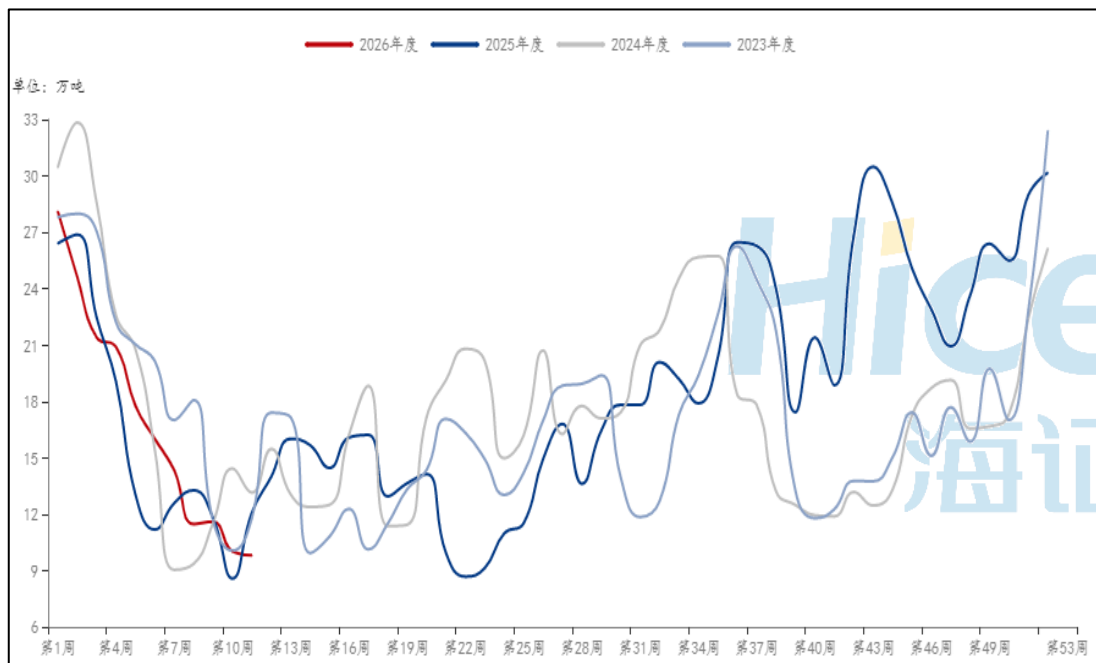


尿素仓单分布情况



- 从仓单情况来看，随着盘面价格拉涨，近期尿素仓单量继续攀升。
- 据郑商所公布信息显示，截止周四尿素仓单量约6380张，目前仓单主要分布在云图控股，其他厂库、仓库仓单相对偏低。

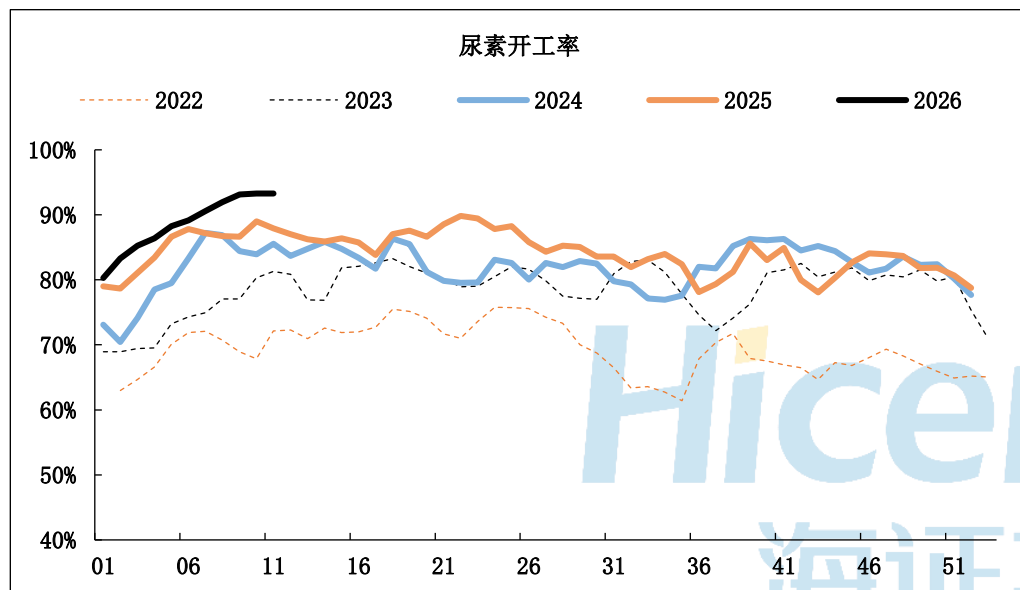
国内尿素装置检修损失情况



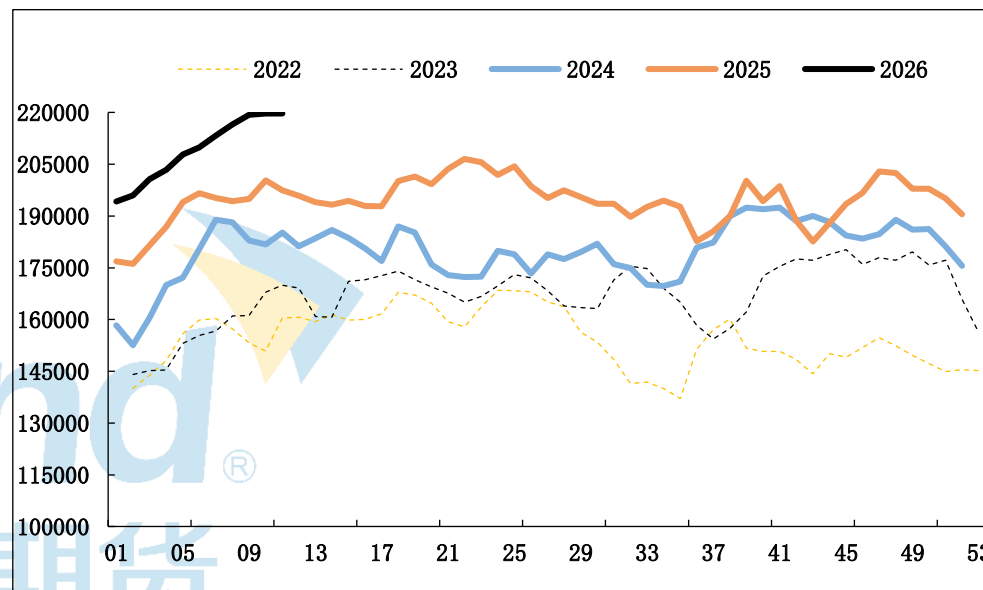
- 本周装置检修环比继续回落。据隆众数据统计显示，截止3月12日尿素装置检修量约9.81万吨，环比上期减少0.22万吨。其中煤制样本装置检修量约为8.11吨，环比上期增加0.35万吨；气制样本装置检修量约为1.7万吨，环比上期下降0.57万吨。
- 现阶段尿素装置延续高负荷运行，装置检修减少。目前正值农耕旺季，保供稳价背景下，短期尿素装置有望平稳运行，负荷缩量处于季节性低位。

四、供给端：装置开工高位波动，存量负荷压力不减

国内尿素企业开工率



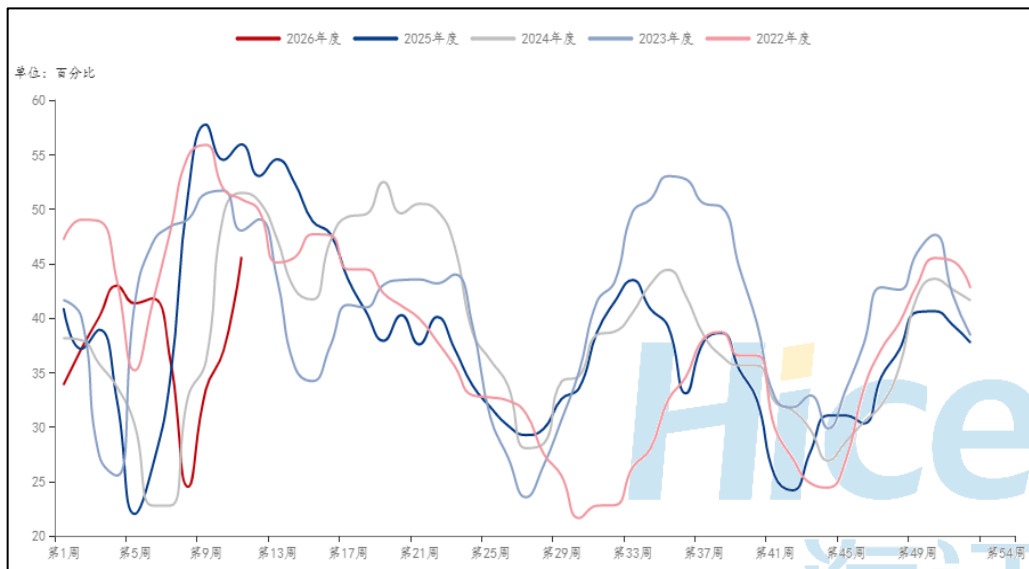
国内尿素日产量



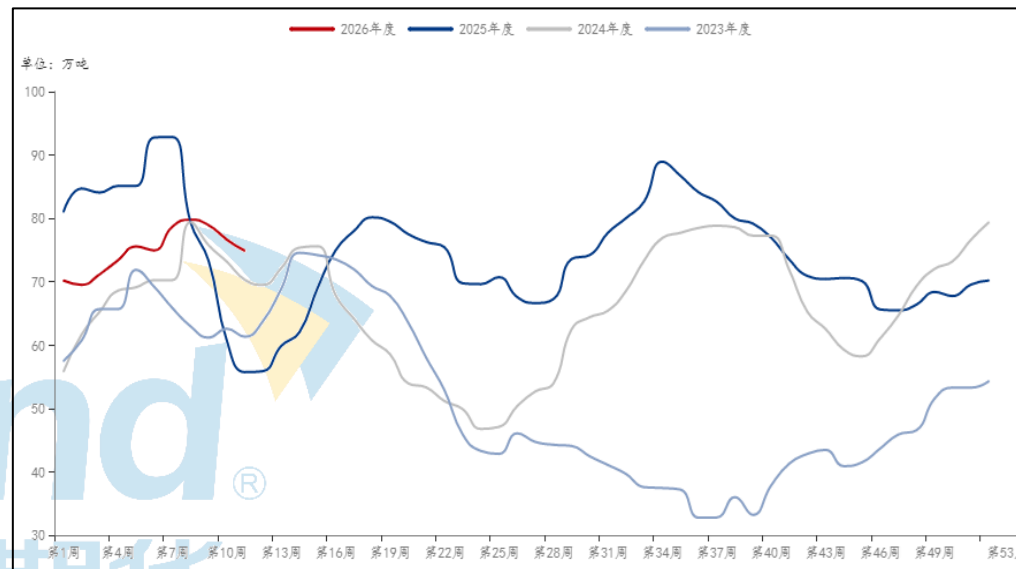
- 尿素开工环比微降。据隆众数据统计显示，截止3月12日国内尿素开工约93.29%，环比上期下降约0.02%。周期内新增3家企业装置停车，2家停车企业（装置）恢复生产。其中尿素生产企业煤制产能利用率约97.43%，较上期减少0.49%；中国尿素生产企业气制产能利用率约78.28%，较上期提升1.68%。
- 从产量运行情况来看，据隆众数据统计显示，本周尿素产量约153.76万吨，环比上周减少0.03万吨，周均日产约21.97万吨，较上周持平。尿素煤制周产量约125.86万吨，较上期减少0.5%；尿素气制周产量约27.9万吨，环比上期增加2.2%。
- 目前正值春耕旺季，预估存量装置负荷或延续高位运行。

五、需求端：复合肥负荷延续季节性回升，增量支撑凸显

国内复合肥开工负荷



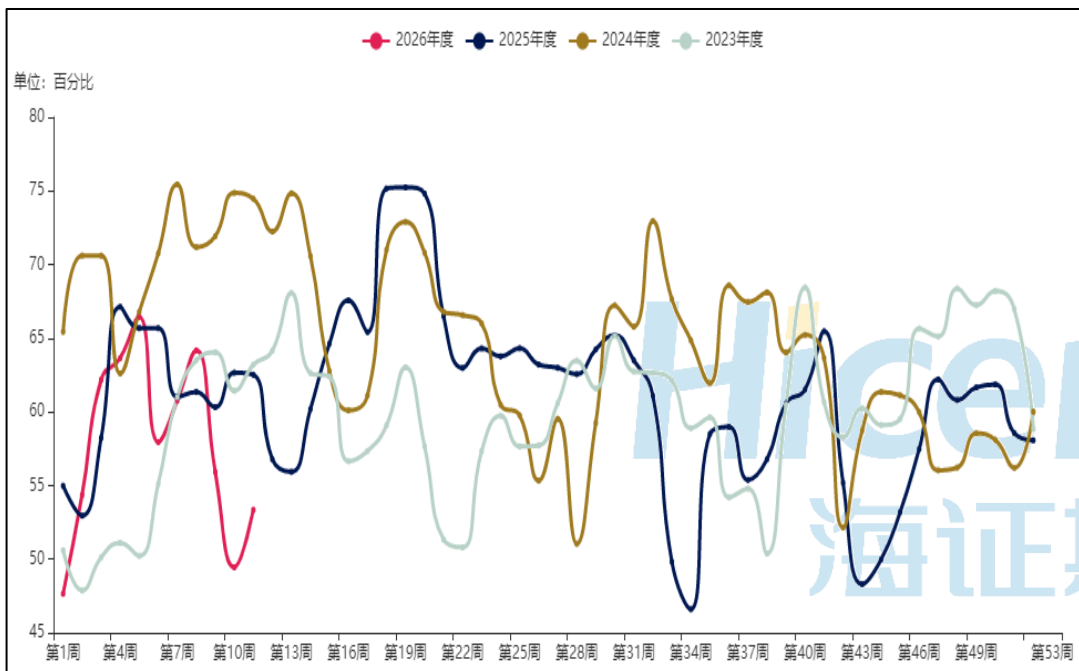
国内复合肥库存情况



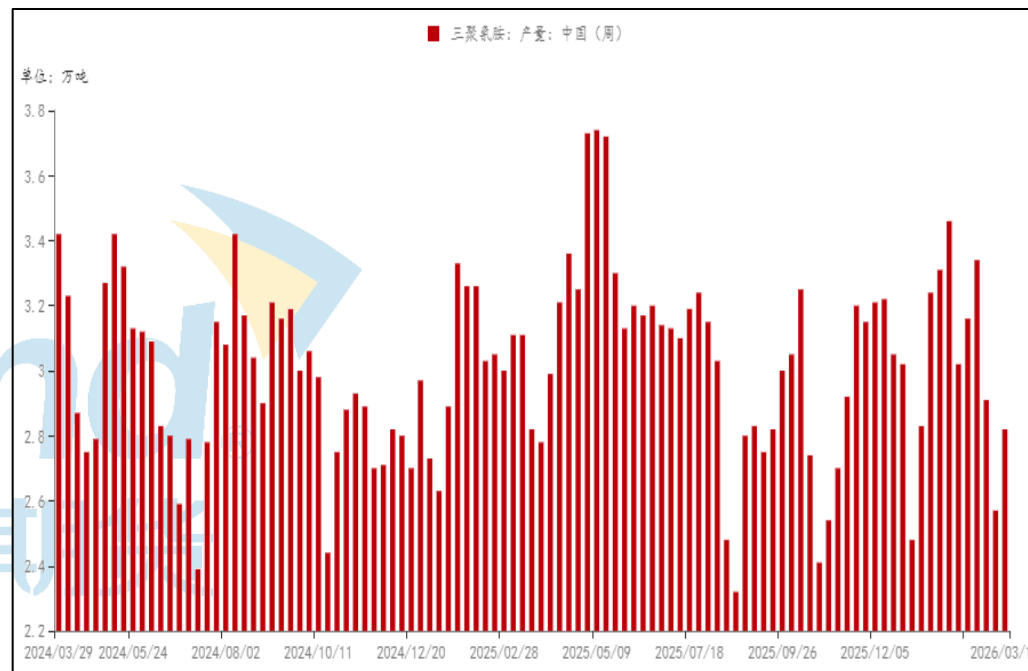
- 复合肥开工环比大幅上扬。据隆众数据显示，截止3月12日复合肥开工率约45.56%，较上周上涨8.54%。从主产区看，河北地区因环保及相关调控，限产较为明显。山东、河南地区开工率继续提升。湖北地区大企业开工率提升为多，中小型企业开工负荷相对稳定。苏皖地区前期停车装置陆续恢复重启。
- 利润情况来看，据隆众数据显示本周山东地区复合肥利润45%S(3*15)约209元/吨，环比上期减少19元/吨；45%CL(3*15)约7元/吨，环比上周微降3元/吨，产业利润窄幅调整。
- 复合肥库存环比下降。据隆众数据显示，本周复合肥库存量约74.89万吨，环比上期下降1.75吨，降幅2.28%。各主产区来看，江苏地区企业库存略有增加，河北地区企业库存下降明显。
- 后续来看，复合肥短期负荷仍有提升空间，短期有望延续高负荷波动，对原料端支撑犹存。

五、需求端：三聚氰胺负荷小幅反弹，增量有限

国内三聚氰胺开工负荷



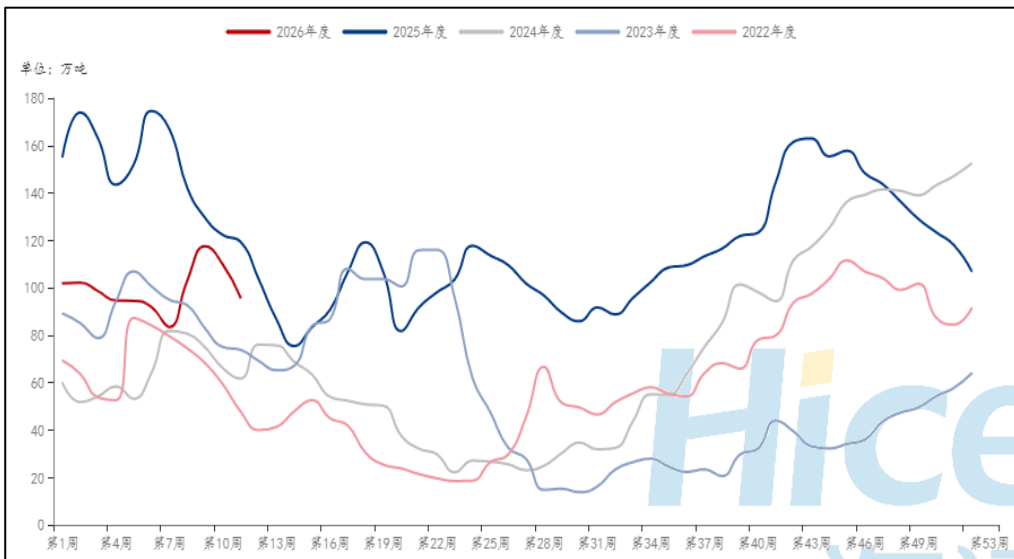
国内三聚氰胺产量情况



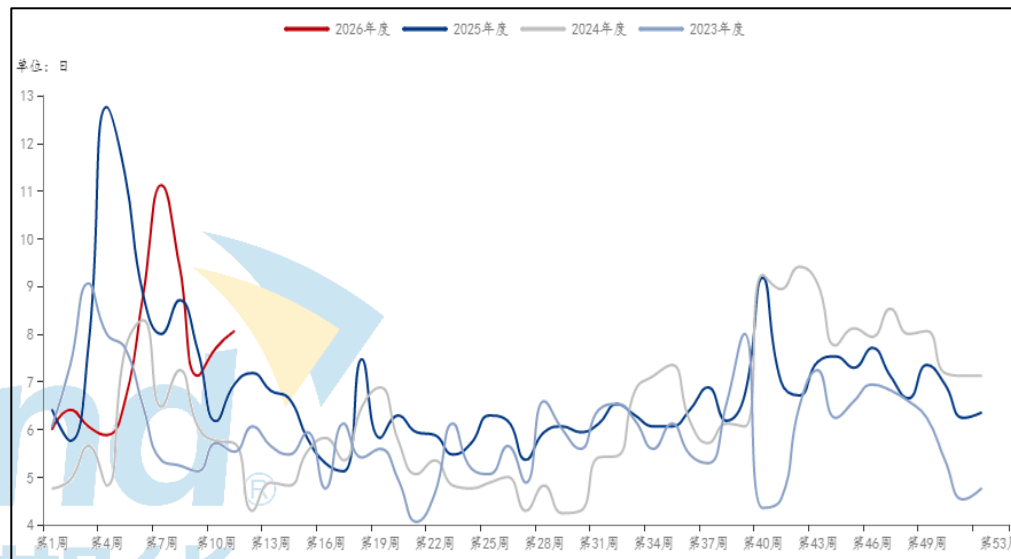
- 三聚氰胺开工率企稳反弹。据隆众数据显示，截止3月12日国内三聚氰胺企业开工率约53.35%，环比上期上涨3.9%。本周期内地区产能利用率河南、湖北地区下降，山东、四川、泗南江、陕西地区提升，其余地区暂无变化。
- 三聚氰胺产量环比增加。据隆众数据显示，截止3月12日国内三聚氰胺产量约2.82万吨。
- 本周新疆新冀新增产能释放、四川美丰、新疆宜化等装置复产。下周期湖北华强、河南大化、河南天庆等装置存复产预期，预估三聚氰胺开工或进一步回升。

六、库存端：需求增量支撑叠加地缘冲突扰动，国内尿素产业库存进一步消化

国内尿素企业库存

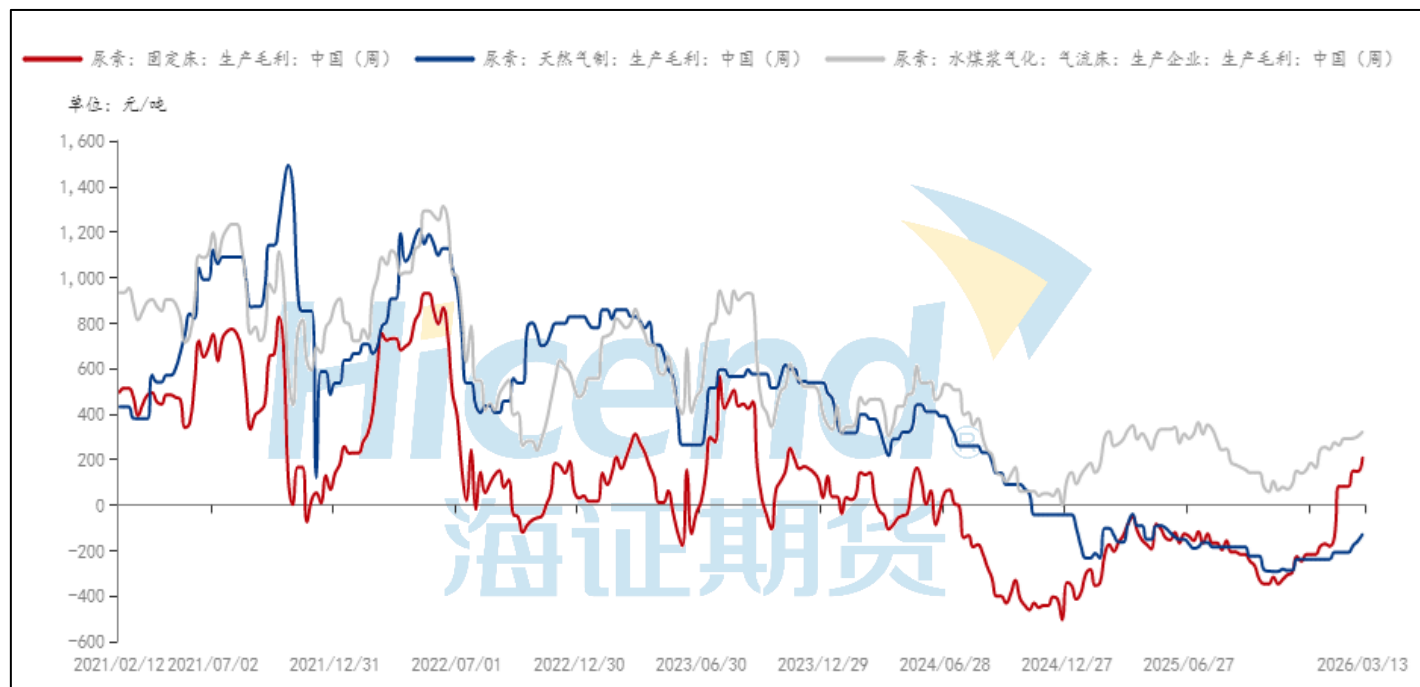


预收天数情况



- 尿素企业库存环比继续回落。据隆众数据显示，截止3月11日国内尿素企业库存总量约95.76万吨，环比上期减少约14.05万吨，跌幅约12.79%。下游接货积极性再次提高，助推尿素工厂出货顺畅，多数地区尿素企业库存出现不同幅度下降。企业库存增加的省份：海南、河北、企业库存减少的省份：安徽、河南、黑龙江、湖北、江苏、江西、辽宁、内蒙古、青海、山东、山西、陕西、四川、新疆、云南。
- 港口库存来看，据隆众数据显示，本周尿素港口样本库存量约18.9万吨，环比上期减少0.1万吨。多数港口货源稳定，主要变动为烟台港大颗粒货源零星离港，黄骅港小颗粒货源少部分到港。
- 预收情况来看，订单天数继续回升。据隆众数据显示，截止目前预收天数约8.06天，环比前期增加约0.35天。下游工业需求有所改善，主流订单天数稳步增加。
- 近期农需旺季叠加工业需求恢复使得短期尿素需求增量凸显，加之地缘冲突致使外盘国际尿素重心上移提振国内市场情绪，受此影响，下游补货意愿增加进而消化产业库存。后续来看，农需支撑短期或有所弱化，但现阶段刚需采购提振下，预估尿素库存有望继续消化。

国内尿素各工艺理论利润情况



- 尿素各工艺产业利润近期持续改善。据隆众数据显示，截止3月12日目前固定床工艺利润约209元/吨，环比上期增加61元/吨；水煤浆利润约322元/吨，环比上周增加20元/吨；天然气利润约-128元/吨，较上期上涨30元/吨。
- 近期尿素产业理论利润持续改善，尤其是固定床工艺理论利润修复更为明显。农需旺季支撑以及外围市场情绪助推下，尿素价格坚挺带动产业利润稳步改善，后续还需关注国际局势变动所带来的不确定性变数。

常雪梅（交易咨询号：Z0013236）：海证期货研究所化工研究员，硕士，主攻尿素、纯碱等化工品种的研究分析，具有良好的经济金融背景，擅长从基本面角度探究品种走势逻辑并结合数据量化分析品种走势规律，多次参与能化产业机构套保编写，在主流媒体发表文章数十篇。



未来因您而为

法律声明

本报告的信息均来源于公开资料，本公司对这些信息的准确性和完整性不作任何保证，也不保证所包含的信息和建议不会发生任何变更。预估测算数据系研究员计算所得，实际产生金额可能存在偏差，以实际产生为准。我们力求报告内容的客观、公正，但文中的观点、结论和建议仅供参考，报告中的信息或意见并不构成所述品种的买卖出价，投资者据此做出的任何投资决策与本公司无关。本报告的版权归本公司所有。本公司对本报告保留一切权利，未经本公司书面许可，任何机构和个人不得以任何形式翻版、复制和发布。如引用、刊发，需注明出处为海证期货，且不得对本报告进行有悖原意的引用、删节和修改。

Thanks!

海证期货有限公司

HICEND FUTURES CO., LTD.

|全国统一客服热线| **400-880-8998**

www.hicend.com.cn